

1 Match List I with List II.

List I

- a. Kabir of Rajasthan
- b. Jalpari of Rajasthan
- c. Iron man of Rajasthan
- d. Rail baba of Rajasthan

सूची I के साथ सूची II का मिलान कीजिए।

सूची I

- a. राजस्थान का कबीर
- b. राजस्थान की जलपरी
- c. राजस्थान का लौह पुरुष
- d. राजस्थान का रेल बाबा

List II

- I. Damodar Lal Vyas
- II. Kishan Lal Soni
- III. Reema Dutta
- IV. Dadu Dayal

सूची II

- I. दामोदर लाल व्यास
- II. किशन लाल सोनी
- III. रीमा दत्ता
- IV. दादू दयाल

Choose the correct answer from the options given below:

नीचे दिए गए विकल्पों में से सही उत्तर का चयन कीजिए:

- (A) a-III, b-IV, c-II, d-I
- (B) a-IV, b-III, c-I, d-II
- (C) a-IV, b-III, c-II, d-I
- (D) a-II, b-III, c-I, d-IV
- (E) Question not attempted / अनुत्तरित प्रश्न

2 What does question mark in MS PowerPoint Window represent?

- (A) Status Bar
- (B) Menu Box
- (C) Formatting Bar
- (D) Title Bar
- (E) Question not attempted

एम एस पावर पॉइंट विंडो पर प्रश्नवाचक चिह्न क्या दर्शाता है ?

- (A) स्टेटस बार
- (B) मैन्यू बॉक्स
- (C) फारमैटिंग बार
- (D) टाइटल बार
- (E) अनुत्तरित प्रश्न

3 In diagrammatic representation of data, sometimes false base line is drawn. Which following is not correct about false base line? It is drawn -

- (A) to economise space
- (B) for magnifying minor fluctuations
- (C) to calculate median
- (D) to avoid clumsy look of graph
- (E) Question not attempted

आँकड़ों के आरेखी निरूपण में कभी-कभी आभासी आधार रेखा खींची जाती है। आभासी आधार रेखा में कौन सा कथन असत्य है ? इसे खींचा जाता है -

- (A) स्थान बचाने के लिए
- (B) छोटे घटबढ़ को उभारने के लिए
- (C) माध्यिका का परिकलन करने के लिए
- (D) ग्राफ का बेढ़ंगापन हटाने के लिए
- (E) अनुत्तरित प्रश्न

4 Which movement was led by Shri Vijay Singh Pathik?

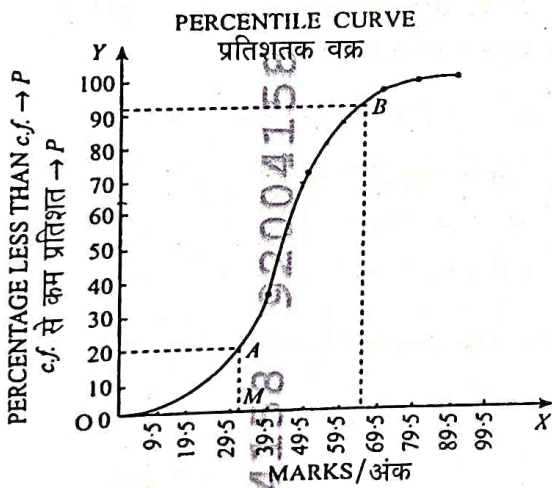
- (A) Non-cooperation Movement
- (B) Bijolia Kisan Andolan
- (C) Chipko Andolan
- (D) Shekhawati Andolan
- (E) Question not attempted

श्री विजयसिंह पथिक द्वारा कौन सा आन्दोलन चलाया गया?

- (A) असहयोग आन्दोलन
- (B) बिजोलिया किसान आन्दोलन
- (C) चिपको आंदोलन
- (D) शेखावाटी आन्दोलन
- (E) अनुत्तरित प्रश्न

5 Use given percentile curve to find percentile equivalent to mark $x = 59.5$.

दिए गए प्रतिशतक (पर्सन्टाइल) वक्र से चिह्न $x = 59.5$ के तुल्य प्रतिशतक ज्ञात कीजिए।



- (A) 40
- (B) 85
- (C) 75
- (D) 100
- (E) Question not attempted / अनुत्तरित प्रश्न

How many layers are in the OSI Model?

ओ.एस.आई. मॉडल में कितनी परतें हैं?

- (A) 3
- (B) 4
- (C) 6
- (D) 7
- (E) Question not attempted / अनुत्तरित प्रश्न

- 7 Calculate the Cost of living index in 2015 with 2010 as the base year :

| Commodity | Price (₹ per unit) | | Quantity Consumed |
|-----------|--------------------|------|-------------------|
| | 2010 | 2015 | |
| A | 10 | 20 | 3 |
| B | 20 | 30 | 4 |
| C | 30 | 80 | 2 |

2010 को आधार वर्ष मान कर, 2015 में जीवन निर्वाह व्यय सूचकांक की गणना है:

| (वस्तु) | (प्रति इकाई मूल्य ₹ में) | | (वस्तु की खपत मात्रा) |
|---------|--------------------------|------|-----------------------|
| | 2010 | 2015 | |
| A | 10 | 20 | 3 |
| B | 20 | 30 | 4 |
| C | 30 | 80 | 2 |

- (A) 200 (B) 300
(C) 400 (D) 100
(E) Question not attempted / अनुत्तरित प्रश्न

- 8 In MS WORD, key F12 opens :

- (A) Open dialog box (B) Save dialog box
(C) Close dialog box (D) Save as dialog box
(E) Question not attempted

एम एस वर्ड में, F12 की (key) से क्या खुलता है :

- (A) ओपन डायलॉग बॉक्स (B) सेव डायलॉग बॉक्स
(C) क्लोज डायलॉग बॉक्स (D) सेव एस डायलॉग बॉक्स
(E) अनुत्तरित प्रश्न

- 9 Choose the incorrect statement for the reason to prefer sampling method instead of census method.

- (A) Migration of population.
(B) Census method is not realistic.
(C) In cases where size of population is very large.
(D) More cost and time are required for census.
(E) Question not attempted

जनगणना विधि की अपेक्षा प्रतिदर्शी विधि को प्राथमिकता देने के कारणों में, निम्न में से, असत्य कथन का चयन कीजिए :

- (A) जनसंख्या का स्थान बदलते रहना।
(B) जनगणना विधि सटीक नहीं है।
(C) ऐसे स्थानों पर जहाँ जनसंख्या बहुत अधिक है।
(D) जनगणना में अधिक समय और धन खर्च होता है।
(E) अनुत्तरित प्रश्न

0 What will be coefficient of range for the following distribution?

| | | | | |
|----------------|-------|-------|-------|-------|
| Age (in years) | 16-20 | 21-25 | 26-30 | 31-35 |
| No. of Persons | 15 | 10 | 27 | 8 |

निम्नलिखित वंटन के लिए प्रसार गुणांक क्या होगा ?

| | | | | |
|----------------------|-------|-------|-------|-------|
| आयु (वर्षों में) | 16-20 | 21-25 | 26-30 | 31-35 |
| व्यक्तियों की संख्या | 15 | 10 | 27 | 8 |

- (A) 0.37 (B) 0.39
(C) 0.4 (D) 0.5
(E) Question not attempted / अनुत्तरित प्रश्न

1 The firm's demand curve and industry demand curve will be the same in a _____

- (A) Monopoly market (B) Duopoly market
(C) Oligopoly market (D) Competitive market
(E) Question not attempted

किसी फर्म का माँग वक्र तथा उद्योग माँग वक्र _____ में बराबर होगा।

- (A) एकाधिकार बाजार (B) द्वयधिकार बाजार
(C) अल्पाधिकार बाजार (D) प्रतिस्पर्धी बाजार
(E) अनुत्तरित प्रश्न

2 Which of the following is NOT a transfer payment in the National Income Accounting?

- (A) Drought relief payments
(B) Unemployment benefits
(C) Salaries of Supreme Court Judges
(D) Interest on Government bonds held by Indians
(E) Question not attempted

राष्ट्रीय आय लेखाकरण में, निम्न में से, कौन सा अंतरण भुगतान नहीं है ?

- (A) सूखा राहत भुगतान
(B) बेरोज़गारी लाभ
(C) सर्वोच्च न्यायालय के न्यायाधीशों का वेतन
(D) भारतीयों के पास जो सरकारी बाँड हैं, उन पर ब्याज
(E) अनुत्तरित प्रश्न

3 Which of the following is NOT a part of Eastern Plains?

- (A) Ajmer (B) Bundi
(C) Mount Abu (D) Kota
(E) Question not attempted

निम्नलिखित में से कौन सा पूर्वी मैदानों का भाग नहीं है ?

- (A) अजमेर (B) बूँदी
(C) माउंट आबू (D) कोटा
(E) अनुत्तरित प्रश्न

14 Match List I with List II :

- | List I | List II |
|---|-------------------------------|
| a. Income received from property and entrepreneurship | I. Depreciation reserve funds |
| b. An annual allowance for wear and tear of a Capital Goods | II. Value addition |
| c. Unforeseen obsolescence of fixed assets during production | III. Operating surplus |
| d. Excess in value of output over value of intermediate consumption | IV. Capital loss |

सूची I के साथ सूची II को सुमेलित कीजिए :

- | सूची I | सूची II |
|--|--------------------------|
| a. उद्यमिता तथा सम्पत्ति से प्राप्त आय | I. मूल्यहास आरक्षित निधि |
| b. किसी पूँजीगत वस्तु की जीर्णता के लिए वार्षिक भत्ता | II. मूल्य-वर्धन |
| c. उत्पादन के दौरान स्थायी परिसम्पत्तियों का आकस्मिक अप्रचलन | III. प्रचालन अधिशेष |
| d. मध्यवर्ती उपभोग के मूल्य पर उत्पाद का अधिमूल्यन | IV. पूँजी हानि |

Choose the correct answer from the options given below:

नीचे दिए गए विकल्पों में से सही उत्तर का चयन कीजिए :

- (A) a-IV, b-III, c-II, d-I (B) a-III, b-IV, c-I, d-II
(C) a-III, b-I, c-IV, d-II (D) a-I, b-II, c-III, d-IV
(E) Question not attempted / अनुत्तरित प्रश्न

15 The difference by which actual aggregate demand exceeds the aggregate demand required to establish full employment equilibrium, is known as _____.

- (A) Deflationary gap
(B) Full employment equilibrium
(C) Under employment equilibrium
(D) Inflationary gap
(E) Question not attempted

वह अंतर जिसके द्वारा वास्तविक समग्र माँग, पूर्ण रोजगार संतुलन को स्थापित करने के लिए आवश्यक समग्र माँग से बढ़ जाती है, उसे _____ कहते हैं।

- (A) अपस्फीतिकर अंतराल
(B) पूर्ण रोजगार संतुलन
(C) अल्प रोजगार संतुलन
(D) स्फीतिकर अंतराल
(E) अनुत्तरित प्रश्न

16 Which of the following is a measure of central tendency?

- (A) Width of class interval (B) Mean
(C) Cumulative frequency (D) Range
(E) Question not attempted

निम्न में से कौन सा केन्द्रीय प्रवृत्ति का माप है ?

- (A) वर्ग अंतराल की चौड़ाई (B) माध्य
(C) संचयी बारंबारता (D) परास
(E) अनुत्तरित प्रश्न

7 A profit maximising firm will stop producing in the short-run, if the price is _____.

- (A) Below the marginal cost (B) Less than average variable cost
(C) Equal to average cost (D) Less than average cost
(E) Question not attempted

यदि कीमत _____ है, तो एक अधिकतम लाभ वाली फर्म, अल्प काल में उत्पादन करना बंद कर देगी।

- (A) सीमांत लागत से नीचे (B) औसत चर लागत से कम
(C) औसत लागत के बराबर (D) औसत लागत से कम
(E) अनुत्तरित प्रश्न

8 Consider the following statements related to the Central Bank :

1. Qualitative credit control tools control the extent of money supply.
2. Credit creation is inversely related to Legal Reserve Ratio.
3. Time deposits have fixed period of maturity.
4. Credit creation is directly related to money multiplier.
5. The inter-bank deposits are the part of money supply.

Choose the correct answer from the options given below :

- (A) 1, 2, 3 and 4 only (B) 2 and 4 only
(C) 1 and 5 only (D) 1, 5 and 4 only
(E) Question not attempted

सेन्ट्रल बैंक से संबंधित निम्न कथनों पर विचार कीजिए :

1. मुद्रा आपूर्ति के परिमाण/मात्रा को गुणवत्तापूर्ण साख नियंत्रण उपकरणों द्वारा नियंत्रित किया जाता है।
2. साख निर्माण वैध आरक्षित अनुपात से प्रतिलोमित रूप से संबंधित है।
3. आवधिक जमा की परिपक्वता की निश्चित अवधि होती है।
4. साख निर्माण मुद्रा गुणक से प्रत्यक्ष रूप से संबंधित है।
5. अंतरबैंक जमा मुद्रा आपूर्ति का एक भाग है।

नीचे दिए गए विकल्पों में से सही उत्तर का चयन कीजिए :

- (A) केवल 1, 2, 3 और 4 (B) केवल 2 और 4
(C) केवल 1 और 5 (D) केवल 1, 5 और 4
(E) अनुत्तरित प्रश्न

19 Match List I with List II:

| List I (Local Devi / Devtas) | List II (Place of Birth) |
|------------------------------|--------------------------|
| a. Teja Ji | I. Kolu |
| b. Goga Ji | II. Jodhpur |
| c. Talli Nath | III. Churu |
| d. Pabu Ji | IV. Nagaur |

सूची I के साथ सूची II को सुमेलित कीजिए:

| सूची I (स्थानीय देवी/देवता) | सूची II (जन्म स्थान) |
|-----------------------------|----------------------|
| a. तेजा जी | I. कोलू |
| b. गोगा जी | II. जोधपुर |
| c. टल्लीनाथ | III. चूरू |
| d. पाबु जी | IV. नागौर |

Choose the correct answer from the options given below:

नीचे दिए गए विकल्पों में से सही उत्तर का चयन कीजिए:

- (A) a-II, b-III, c-IV, d-I
(B) a-IV, b-III, c-II, d-I
(C) a-IV, b-II, c-III, d-I
(D) a-III, b-II, c-IV, d-I
(E) Question not attempted / अनुत्तरित प्रश्न

20 Method of moving average is used for measurement of -

- (A) Seasonal Variation
(B) Cyclic Variation
(C) Irregular Variation
(D) Trend
(E) Question not attempted

चलित (गतिमान) माध्य विधि का उपयोग किसके मापन में किया जाता है?

- (A) मौसमी परिवर्तन
(B) चक्रीय परिवर्तन
(C) अनियमित परिवर्तन
(D) प्रवृत्ति
(E) अनुत्तरित प्रश्न

21 Match List I with List II :

List I (Schemes)

- Raj-eGyan portal
- Meena March
- Mukhyamantri Nishulk Janch Yojana
- Swami Vivekananda Government model school

List II (Objectives)

- Provide quality diagnostic services
- Education through English medium in backward block of the state
- Provide digital course material for students upto 12th standard
- Raise awareness among parents related to social issues

सूची I के साथ सूची II को सुमेलित कीजिए :

सूची I (योजनाएँ)

- राज-ईज्ञान पोर्टल
- मीना मार्च
- मुख्यमंत्री निशुल्क जाँच योजना
- स्वामी विवेकानंद राजकीय मॉडल स्कूल

सूची II (उद्देश्य)

- गुणवत्तापूर्ण निदानात्मक सेवाएँ प्रदान करना
- राज्य के पिछड़े हुए ब्लॉक में अंग्रेजी माध्यम द्वारा शिक्षा
- कक्षा 12 तक के विद्यार्थियों के लिए डिजिटल पाठ्य सामग्री प्रदान करना
- अभिभावकों में सामाजिक मुद्दों से संबंधित जागरूकता उत्पन्न करना

Choose the correct answer from the options given below:

नीचे दिए गए विकल्पों में से सही उत्तर का चयन कीजिए :

- (A) a-III, b-IV, c-II, d-I (B) a-III, b-IV, c-I, d-II
(C) a-IV, b-III, c-III, d-I (D) a-II, b-III, c-I, d-IV
(E) Question not attempted / अनुत्तरित प्रश्न

22 Match List I with List II :

List I (Types of Market)

- Perfect competition
- Monopoly
- Monopolistic competition
- Oligopoly

List II (Features)

- Single seller
- Availability of close substitutes
- Kink demand curve
- Uniform price prevails

सूची I के साथ सूची II को सुमेलित कीजिए :

सूची I (बाजारों के प्रकार)

- पूर्ण प्रतिस्पर्धा
- एकाधिकार
- एकाधिकारी प्रतिस्पर्धा
- अल्पाधिकार

सूची II (विशेषताएँ)

- एक विक्रेता
- निकट स्थानापन्नों की उपलब्धता
- किंक माँग वक्र
- एकसमान कीमत होना

Choose the correct answer from the options given below:

नीचे दिए गए विकल्पों में से सही उत्तर का चयन कीजिए :

- (A) a-IV, b-III, c-II, d-I (B) a-IV, b-I, c-II, d-III
(C) a-IV, b-I, c-III, d-II (D) a-IV, b-II, c-III, d-I
(E) Question not attempted / अनुत्तरित प्रश्न

- 23 Value of b in trend line $y = a + bx$ is -
- (A) always negative (B) always zero
(C) can be both positive and negative (D) always positive
(E) Question not attempted

प्रवृत्ति (उपनति) रेखा, $y = a + bx$ में, b का मान होता है -

- (A) सदैव ऋणात्मक (B) सदैव शून्य
(C) धनात्मक और ऋणात्मक दोनों संभव है (D) सदैव धनात्मक
(E) अनुत्तरित प्रश्न

- 24 Match List I with List II:

List I (Book)

- a. Bharteshwar Bahubali Ras
b. Prithviraj Raso
c. Raj Vinod
d. Granthraj

List II (Writer)

- I. Bhatt Sadashiv
II. Gopinath
III. Chandra Bardai
IV. Shalibhadra Suri

सूची I के साथ सूची II को सुमेलित कीजिए:

सूची I (पुस्तक/कृति)

- a. भारतेश्वर बाहुबली रास
b. पृथ्वीराज रासो
c. राज विनोद
d. ग्रंथराज

सूची II (लेखक)

- I. भट्ट सदाशिव
II. गोपीनाथ
III. चन्द्र बरदाई
IV. शालीभद्र सूरी

Choose the correct answer from the options given below:

नीचे दिए गए विकल्पों में से सही उत्तर का चयन कीजिए:

- (A) a-I, b-IV, c-III, d-II (B) a-IV, b-I, c-III, d-II
(C) a-III, b-II, c-I, d-IV (D) a-IV, b-III, c-I, d-II
(E) Question not attempted / अनुत्तरित प्रश्न

- 25 Short-cut key combination to open Font dialog box in MS Word is :

एम.एस. वर्ड में फॉन्ट डायलॉग बाक्स को खोलने के लिए शार्टकट की (key) संयोजन कौन सा है?

- (A) Ctrl + Shift + G
(B) Ctrl + Shift + L
(C) Ctrl + Shift + V
(D) Ctrl + Shift + F
(E) Question not attempted / अनुत्तरित प्रश्न

26 Match List I with List II :

List I

- Short cut key combination used to return to first slide during slide show
- Short cut key combination used to change case of letters in PowerPoint.
- Key board short cut combination for creating duplicate slide in PowerPoint
- Short cut combination used for creating blank presentation in PowerPoint

सूची I के साथ सूची II को सुमेलित कीजिए :

सूची I

- स्लाइड शो के दौरान पहली स्लाइड पर वापस जाने के लिए शॉर्टकट की (key) का संयोजन
- पावर पॉइंट में वर्णों का प्रकार (केस) बदलने के लिए शॉर्टकट की (Key) का संयोजन
- पावर पॉइंट में डुप्लीकेट स्लाइड बनाने के लिए की बोर्ड का शॉर्टकट संयोजन
- पावर पॉइंट में ब्लैंक प्रेजेंटेशन (प्रस्तुतीकरण) बनाने के लिए शॉर्टकट संयोजन

Choose the correct answer from the options given below:

नीचे दिए गए विकल्पों में से सही उत्तर का चयन कीजिए :

- (A) a-IV, b-III, c-II, d-I (B) a-IV, b-III, c-I, d-II
(C) a-IV, b-I, c-III, d-II (D) a-I, b-II, c-III, d-IV
(E) Question not attempted / अनुत्तरित प्रश्न

27 The salary of a person was reduced by 20%. By what percentage his reduced salary be raised so as to bring it at par with his original salary?

एक व्यक्ति का वेतन 20% घटा दिया गया था। उसके घटे हुए वेतन को कितने प्रतिशत बढ़ाया जाए कि वह वास्तविक वेतन के बराबर हो जाए?

- (A) 25 (B) $33\frac{1}{2}$
(C) 27 (D) 20
(E) Question not attempted / अनुत्तरित प्रश्न

28 An index number is at 100 in 2005. It rises 4 percent in 2006, falls 6 percent in 2007, falls 4 percent in 2008 and rises 3 percent in 2009. Calculate the index number for year 2008, taking 2007 as the base year.

वर्ष 2005 में सूचकांक 100 है। 2006 में इसमें 4 प्रतिशत की वृद्धि, 2007 में 6 प्रतिशत की गिरावट, 2008 में 4 प्रतिशत की गिरावट और 2009 में 3 प्रतिशत की वृद्धि होती है। वर्ष 2007 को आधार वर्ष मानते हुए वर्ष 2008 का सूचकांक ज्ञात कीजिए।

- (A) 93.85 (B) 94
(C) 96 (D) 95.5
(E) Question not attempted / अनुत्तरित प्रश्न

- 29 Read the correct statements related to Net National Productivity.
1. At the time of rising prices, NNP at current prices is less than NNP at constant prices.
 2. At the time of rising prices, NNP at current prices is higher than NNP at constant prices.
 3. NNP at current prices and NNP at constant prices are always same, irrespective of change in prices.
 4. NNP at current prices is equal to NNP at constant prices at the time of stable prices.
 5. NNP at current prices can't be equal to NNP at constant prices.

Choose the correct answer from the options given below :

- | | |
|----------------------------|------------------|
| (A) 2 only | (B) 2 and 4 only |
| (C) 4 and 5 only | (D) 1 and 3 only |
| (E) Question not attempted | |

निम्न राष्ट्रीय उत्पादकता के संदर्भ में दिये गये कथन पढ़ें।

1. कीमतों के बढ़ते समय पर, चालू कीमतों पर निम्न राष्ट्रीय उत्पाद (NNP), स्थिर कीमतों वाले निम्न राष्ट्रीय उत्पाद से कम होता है।
2. कीमतों में वृद्धि के समय, चालू कीमतों पर निम्न राष्ट्रीय उत्पाद (NNP), स्थिर कीमतों पर निम्न राष्ट्रीय उत्पाद से अधिक होता है।
3. चालू कीमतों पर निम्न राष्ट्रीय उत्पाद (NNP) तथा स्थिर कीमतों पर निम्न राष्ट्रीय उत्पाद (NNP) कीमतों में वृद्धि से निरपेक्ष सदा समान रहता है।
4. स्थिर कीमतों के होने पर, चालू कीमतों पर निम्न राष्ट्रीय उत्पाद (NNP) स्थिर कीमतों पर निम्न राष्ट्रीय उत्पाद (NNP) के बराबर होता है।
5. चालू कीमतों पर निम्न राष्ट्रीय उत्पाद (NNP), स्थिर कीमतों पर निम्न राष्ट्रीय उत्पाद (NNP) के बराबर नहीं हो सकता।

नीचे दिए गए विकल्पों में से सही उत्तर का चयन कीजिए :

- | | |
|----------------------|-----------------|
| (A) केवल 2 | (B) केवल 2 और 4 |
| (C) केवल 4 और 5 | (D) केवल 1 और 3 |
| (E) अनुत्तरित प्रश्न | |

- 30 In time series, seasonal variation can occur over a span of :

- | | |
|----------------------------|----------------------|
| (A) Greater than 1 year | (B) Less than a year |
| (C) 7 to 9 years | (D) Very long term |
| (E) Question not attempted | |

काल श्रेणी में मौसमी परिवर्तनों का विस्तार हो सकता है :

- | | |
|----------------------|------------------------|
| (A) एक वर्ष से अधिक | (B) एक वर्ष से कम |
| (C) 7 से 9 वर्ष तक | (D) बहुत लम्बी अवधि तक |
| (E) अनुत्तरित प्रश्न | |

- 31 Index of health statistics of any country is best represented by decrease in :
- (A) Mortality Rate (B) Crude Birth Rate
(C) Age Specific Death Rate (D) Infant Mortality Rate
(E) Question not attempted

किसी देश की स्वास्थ्य सांख्यिकी का उचित सूचकांक मुख्यतः किस दर के घटने से पता चलता है ?

(A) मृत्यु दर (B) अशोधित जन्म दर
(C) आयु विशिष्ट मृत्यु दर (D) शिशु मृत्यु दर
(E) अनुत्तरित प्रश्न

- 32 Which is the short cut key combination for folder creation?
फोल्डर की रचना के लिए शॉर्टकट की (key) संयोजन कौन सा है ?
- (A) Ctrl + C (B) Ctrl + Shift + N
(C) Ctrl (D) F₂
(E) Question not attempted / अनुत्तरित प्रश्न

- 33 A candidate obtained the following percentages of marks in the examination :
English 60, Hindi 75, Maths 63, Physics 59 and Chemistry 55.
Find the candidate's weighted arithmetic mean if weights 1, 2, 1, 3, 3, respectively, are allotted to the subjects.
एक विद्यार्थी ने परीक्षा में निम्नलिखित प्रतिशत अंक प्राप्त किए :
अंग्रेजी 60, हिन्दी 75, गणित 63, भौतिकी 59 और रसायन 55
यदि विषयों को क्रमशः 1, 2, 1, 3, 3 का भार दिया गया हो, विद्यार्थी का भारित माध्य ज्ञात करो।
- (A) 61.5 (B) 63.5
(C) 64.5 (D) 60.5
(E) Question not attempted / अनुत्तरित प्रश्न

- 34 Match List I with List II:

| List I (Famous Place) | List II (City) |
|------------------------|----------------|
| a. Badal Vilas Mahal | I. Jaipur |
| b. Mubarak Mahal | II. Kota |
| c. Nehar Khan Ki Minar | III. Jodhpur |
| d. Mehrangarh Fort | IV. Jaisalmer |

सूची I के साथ सूची II को सुमेलित कीजिए:

| सूची I (प्रसिद्ध स्थान) | सूची II (शहर) |
|-------------------------|---------------|
| a. बादल विलास महल | I. जयपुर |
| b. मुबारक महल | II. कोटा |
| c. नेहर खान की मीनार | III. जोधपुर |
| d. मेहरानगढ़ किला | IV. जैसलमेर |

Choose the correct answer from the options given below:

- नीचे दिए गए विकल्पों में से सही उत्तर का चयन कीजिए:
- (A) a-IV, b-II, c-I, d-III (B) a-IV, b-I, c-II, d-III
(C) a-IV, b-II, c-III, d-I (D) a-II, b-III, c-I, d-IV
(E) Question not attempted / अनुत्तरित प्रश्न

- 35 The total area of 'Thar' desert is :
 'थार' रेगिस्तान का कुल क्षेत्रफल है :
 (A) 232364 km² (B) 238254 km²
 (C) 248254 km² (D) 230254 km²
 (E) Question not attempted / अनुत्तरित प्रश्न
- 36 A monopolist can charge higher price when it operates on _____.
 (A) The inelastic part of a demand curve
 (B) The constant elastic part of a demand curve
 (C) Ignoring elasticity of demand altogether
 (D) The elastic part of a demand curve
 (E) Question not attempted
 एकाधिकारी _____ पर प्रचालन करने पर उच्चतर कीमत ले सकता है।
 (A) माँग वक्र के वेलोचदार भाग (B) माँग वक्र के स्थिर लोच वाले भाग
 (C) माँग की लोच की पूर्णतः उपेक्षा करने (D) माँग वक्र के लोच वाले भाग
 (E) अनुत्तरित प्रश्न
- 37 In fitting a straight line by principle of least squares in Time series, value of the slope remain unchanged with change of the :
 (A) Origin (B) Scale and Origin
 (C) Axis (D) Scale
 (E) Question not attempted
 समय श्रेणी में एक सरल रेखा को न्यूनतम वर्ग सिद्धांत द्वारा फिट करते हुए, निम्न में परिवर्तन से किसमें प्रवृत्ति का मान समान रहता है ?
 (A) मूल बिन्दु (B) पैमाना और मूल बिन्दु
 (C) अक्ष (D) पैमाना
 (E) अनुत्तरित प्रश्न
- 38 In a data entry office, computer centres are on 1st and 5th floor. Both the centres connected through LAN. Signals take time for these floors. Which hardware can improve the data transmission?
 (A) Repeater (B) Router
 (C) Computer (D) Modem
 (E) Question not attempted
 एक डाटा एंट्री ऑफिस में, कंप्यूटर केन्द्र पहली और पाँचवीं मंजिल पर हैं। दोनों केन्द्र लैन (एल.ए.एन) से हैं। संकेतों (सिग्नल) को इन मंजिलों से जाने में समय लगता है। कौन सा हार्डवेयर डाटा संचरण में सुधार सकता है ?
 (A) रिपीटर (B) राऊटर
 (C) कंप्यूटर (D) मोडम
 (E) अनुत्तरित प्रश्न

- 39 Who prepared the dictionary of Rajasthani language?
(A) Komal Kothari (B) Kanhaiyalal Sethia
(C) Sitaram Lalas (D) Vijaydan Detha
(E) Question not attempted

राजस्थानी भाषा का शब्दकोश किसने निर्मित किया ?

- (A) कोमल कोठारी (B) कन्हैयालाल सेठिया
(C) सीताराम लालस (D) विजयदान देथा
(E) अनुत्तरित प्रश्न

- 40 An effective means of making the villages self-reliant in Rajasthan :
(A) Expansion of Urbanisation
(B) Spread of Urban education
(C) Rural unemployed gets job in cities
(D) Preparation of rural oriented economic plans
(E) Question not attempted

राजस्थान के गाँवों को आत्मनिर्भर बनाने का प्रभावी साधन है :

- (A) शहरीकरण का विस्तार
(B) शहरी शिक्षा का प्रसार
(C) ग्रामीण बेरोजगारों को शहरों में रोजगार प्राप्त होना
(D) ग्रामीण अभिमुख आर्थिक योजनाएँ बनाना
(E) अनुत्तरित प्रश्न

- 41 If x denotes demand of an article and y denotes supply of same article, then x and y have -
(A) Negative correlation. (B) No correlation.
(C) Can not predict. (D) Positive correlation.
(E) Question not attempted

यदि x किसी वस्तु की माँग दर्शाता है और y उसी वस्तु की आपूर्ति दर्शाता है, तो x और y में -

- (A) ऋणात्मक सहसंबंध है। (B) सहसंबंध नहीं है।
(C) आकलन नहीं कर सकते। (D) धनात्मक सहसंबंध है।
(E) अनुत्तरित प्रश्न

- 42 An arrangement of statistical data in a chronological order in accordance with its time of occurrence is called -

- (A) Arithmetic Series (B) Time Series
(C) Arithmetico - Geometric Series (D) Geometric Series
(E) Question not attempted

सांख्यिकीय आँकड़ों की कालक्रम व्यवस्था, उसके घटित समय के अनुसार क्या कहलाती है ?

- (A) समांतर श्रेणी (B) काल श्रेणी
(C) समांतर - गुणोत्तर श्रेणी (D) गुणोत्तर श्रेणी
(E) अनुत्तरित प्रश्न

43 If the relation between two variables x and y is $2x + 3y = 7$, and the median of y is 2, find the median of x .

यदि दो चरों x और y में संबंध $2x + 3y = 7$ है और y की माध्यिका 2 है, तो x की माध्यिका क्या होगी?

(A) $\frac{1}{3}$ (B) 3

(C) $\frac{2}{3}$ (D) 2

(E) Question not attempted / अनुत्तरित प्रश्न

44 Cattle fair continues to be organised in the memory of Tejaji at which place in Rajasthan

(A) Assandh (B) Parbatsar

(C) Jalore (D) Tilwara

(E) Question not attempted

निम्नलिखित में से राजस्थान के किस स्थान पर तेजाजी की याद में मवेशी मेला लगाया जाता है?

(A) असन्ध (B) पर्वतसर

(C) जालौर (D) तिलवाड़ा

(E) अनुत्तरित प्रश्न

45 Which pair is NOT matched correctly?

(A) Rana Pratap Sagar Project - Rajasthan and Punjab

(B) Vyas Project - Rajasthan, Punjab and Haryana

(C) Chambal Project - Rajasthan and Madhya Pradesh

(D) Mahi Bajaj Sagar Project - Gujarat and Rajasthan

(E) Question not attempted

निम्नलिखित में से कौन सा युग्म सही सुमेलित नहीं है?

(A) राणा प्रताप सागर परियोजना - राजस्थान और पंजाब

(B) व्यास परियोजना - राजस्थान, पंजाब और हरियाणा

(C) चम्बल परियोजना - राजस्थान और मध्य प्रदेश

(D) माही बजाज सागर परियोजना - गुजरात और राजस्थान

(E) अनुत्तरित प्रश्न

- 46 Study the following table and answer the question based on this information.
Number of gym members in 4 clubs during 4 given years :

| Gym Club / Year | 2015 | 2016 | 2017 | 2018 |
|-----------------|------|------|------|------|
| A | 350 | 250 | 400 | 450 |
| B | 150 | 105 | 160 | 200 |
| C | 100 | 95 | 125 | 125 |
| D | 120 | 130 | 140 | 130 |

Assuming that a person can get enrolled in one club only, what is the total number of persons enrolled in the year 2015?

निम्नलिखित सारणी का अध्ययन करके दी गई सूचना के आधार पर प्रश्न का उत्तर दीजिए :
दिए गए 4 वर्षों के दौरान 4 क्लबों में जिम सदस्यों की संख्या :

| जिम क्लब / वर्ष | 2015 | 2016 | 2017 | 2018 |
|-----------------|------|------|------|------|
| A | 350 | 250 | 400 | 450 |
| B | 150 | 105 | 160 | 200 |
| C | 100 | 95 | 125 | 125 |
| D | 120 | 130 | 140 | 130 |

ये मानते हुए कि एक व्यक्ति केवल एक क्लब में पंजीकृत हो सकता है, बताइए कि वर्ष 2015 में कुल कितने लोगों ने किसी भी क्लब में पंजीकरण किया?

- (A) 720
(B) 825
(C) 580
(D) 1450
(E) Question not attempted / अनुत्तरित प्रश्न

- 47 Match List I with List II :

List I

- Behaviour of Marginal cost curve under monopoly market.
- Behaviour of average fixed cost curve of a firm.
- Behaviour of indifference curve in case of complementary goods.
- Behaviour of marginal cost curve under perfectly competitive market.

सूची I के साथ सूची II का मिलान कीजिए :

सूची I

- एकाधिकार बाजार के अंतर्गत सीमांत लागत वक्र का व्यवहार
- किसी फर्म का औसत स्थिर लागत वक्र का व्यवहार
- पूरक वस्तुओं के मामले में उदासीन वक्र का व्यवहार
- पूर्णतः प्रतियोगी बाजार के अंतर्गत सीमांत लागत वक्र का व्यवहार

Choose the correct answer from the options given below:
नीचे दिए गए विकल्पों में से सही उत्तर का चयन कीजिए :

- (A) a-I, b-II, c-III, d-IV
(B) a-III, b-IV, c-II, d-I
(C) a-I, b-IV, c-II, d-III
(D) a-IV, b-III, c-I, d-II
(E) Question not attempted / अनुत्तरित प्रश्न

List II

- L-shaped curve
- Horizontal straight line (parallel to x-axis)
- A rectangular hyperbola
- Negatively sloped curve

सूची II

- L-आकार का वक्र
- क्षैतिज सीधी रेखा (x-अक्ष के समानांतर)
- आयताकार अतिपरवलय
- ऋणात्मक ढाल वाला वक्र

48 While tabulating the data, class limits should be chosen in such a manner that :-

- (A) Observations are scattered throughout the classes.
- (B) Observations are concentrated at extreme points of the classes.
- (C) It can be chosen in any way.
- (D) Observations are concentrated at the mid points of the classes.
- (E) Question not attempted

आँकड़ों को सारणीबद्ध करते समय, वर्ग सीमाओं का चयन इस प्रकार करना चाहिए ताकि :-

- (A) अवलोकन संपूर्ण वर्गों में बिखरे हुए हों।
- (B) अवलोकन वर्गों के चरम बिन्दुओं पर केन्द्रित हों।
- (C) किसी भी तरीके से चयन किया जा सकता है।
- (D) अवलोकन वर्गों के मध्य बिन्दुओं पर केन्द्रित हों।
- (E) अनुत्तरित प्रश्न

49 Which of the following statements is NOT correct for Index Numbers?

- (A) They are not used for deflation.
- (B) They help in formulating decisions and policies.
- (C) They measure the purchasing power of money.
- (D) They help in studying Trends and Tendencies.
- (E) Question not attempted

सूचकांक के लिए, निम्न में से, कौन सा कथन सत्य नहीं है?

- (A) उनका अपस्फीति के लिए प्रयोग नहीं किया जाता है।
- (B) वे निर्णयों और नीतियों को निरूपित करने में सहायक होते हैं।
- (C) वे रुपया-पैसा की क्रय शक्ति को मापते हैं।
- (D) वे प्रवृत्तियों और उपनतियों का अध्ययन करने में सहायक होते हैं।
- (E) अनुत्तरित प्रश्न

50 In vital statistics, mid year population is calculated on -

- (A) August 1
- (B) June 30
- (C) July 30
- (D) July 1
- (E) Question not attempted

जीवन-मरण सांख्यिकी में मध्य वर्षीय जनसंख्या की गणना कब होती है?

- (A) अगस्त 1
- (B) जून 30
- (C) जुलाई 30
- (D) जुलाई 1
- (E) अनुत्तरित प्रश्न

51 In which of the following cities the temple of Sansera Jal Devi Mataji is located?

- (A) Jalore
- (B) Rajsamand
- (C) Jodhpur
- (D) Ajmer
- (E) Question not attempted

संसेरा जलदेवी माताजी का मन्दिर निम्नलिखित में से किस नगर में स्थित है?

- (A) जालौर
- (B) राजसमंद
- (C) जोधपुर
- (D) अजमेर
- (E) अनुत्तरित प्रश्न

52 'The Indraprastha Industrial Area' is located in which city?

- (A) Jaipur (B) Jodhpur
(C) Ajmer (D) Kota
(E) Question not attempted

निम्नलिखित में से, किस शहर में 'इन्द्रप्रस्थ औद्योगिक क्षेत्र' स्थित है?

- (A) जयपुर (B) जोधपुर
(C) अजमेर (D) कोटा
(E) अनुत्तरित प्रश्न

53 Moving average method is used for measurement of trend when -

- (A) Trend is non-linear (B) Trend is curvilinear
(C) Trend is of any type (D) Trend is linear
(E) Question not attempted

प्रवृत्ति के माप के लिए चलित (गतिमान) माध्य विधि का प्रयोग किया जाता है यदि -

- (A) प्रवृत्ति अरैखिक हो (B) प्रवृत्ति वक्ररेखीय हो
(C) प्रवृत्ति किसी भी प्रकार की हो (D) प्रवृत्ति रेखीय हो
(E) अनुत्तरित प्रश्न

54 When field of enquiry is small, the method employed for collection of data considering accuracy, time and cost, is :

- (A) Published sources (B) Mailed questionnaire
(C) Unpublished sources (D) Direct personal interview
(E) Question not attempted

जब इन्क्वायरी (पूछताछ) का क्षेत्र छोटा हो, तो सटीकता, समय और लागत को ध्यान में रखते हुए आँकड़े एकत्र करने की विधि क्या होगी?

- (A) प्रकाशित स्रोत (B) मेल की गई प्रश्नावली
(C) अप्रकाशित स्रोत (D) प्रत्यक्ष व्यक्तिगत साक्षात्कार
(E) अनुत्तरित प्रश्न

55 Which woman received the Nobel Prize twice for her contributions?

- (A) Malala Yousafzai (B) Madame Marie Curie
(C) Shirin Ebadi (D) Mother Teresa
(E) Question not attempted

अपने योगदान के लिए, दो बार नोबेल पुरस्कार प्राप्त करने वाली महिला हैं

- (A) मलाला यूसुफज़ई (B) मैडम मेरी क्यूरी
(C) शिरिन एबादी (D) मदर टेरेसा
(E) अनुत्तरित प्रश्न



- 56 If two regression lines are perpendicular to each other and r is Karl Pearson's coefficient of correlation in bivariate distribution, then
 यदि दो प्रतिगमन रेखाएँ परस्पर लम्ब हों और r द्विचर वंटन में कार्ल पियर्सन सहसम्बन्ध गुणांक हो, तो
 (A) $r = -1$ (B) $r = 0$
 (C) $r = \infty$ (D) $r = 1$
 (E) Question not attempted / अनुत्तरित प्रश्न
- 57 The class mid-points, in a frequency distribution of age, of a group of persons are 25, 32, 39, 46, 53 and 60. Then, what is the size of the class interval?
 एक समूह के लोगों की, आयु की बारंबारता सारणी में, वर्ग के मध्य बिन्दु 25, 32, 39, 46, 53 और 60 के वर्ग अन्तराल का माप क्या होगा?
 (A) 7 (B) 10
 (C) 20 (D) 5
 (E) Question not attempted / अनुत्तरित प्रश्न
- 58 Average daily wages of all workers in a factory is ₹ 444. If the average daily wages paid to male and female are ₹ 480 and ₹ 360, respectively, what is the percentage of male and female workers employed by the factory.
 एक फैक्ट्री में सभी कर्मचारियों की औसत दैनिक आय ₹ 444 है। यदि पुरुषों और महिलाओं की औसत दैनिक आय क्रमशः; ₹ 480 और ₹ 360 हो, तो फैक्ट्री में पुरुष और महिला कर्मचारियों की प्रतिशतता क्या होगी?
 (A) 60%, 40% (B) 80%, 20%
 (C) 65%, 35% (D) 70%, 30%
 (E) Question not attempted / अनुत्तरित प्रश्न
- 59 India has become a preferred outsourcing destination because of :
 1. Availability of unskilled labour 2. Quality of IT services
 3. Availability of skilled labour 4. Availability of labour at cheaper cost
 5. Traditional mode of communication
 Choose the correct answer from the options given below :
 (A) 2, 3 and 4 only (B) 1 and 5 only
 (C) 3 and 5 only (D) 1, 2 and 3 only
 (E) Question not attempted
- किन कारणों से भारत आउटसोर्स करने का एक वरीयता प्राप्त स्थान बन चुका है ?
 1. अप्रशिक्षित श्रमिकों की उपलब्धता 2. आई.टी. सेवाओं की गुणवत्ता
 3. प्रशिक्षित श्रमिकों की उपलब्धता 4. कम लागत पर श्रमिकों की उपलब्धता
 5. संचार के परम्परागत साधन
 नीचे दिए गए विकल्पों में से सही उत्तर का चयन कीजिए :
 (A) केवल 2, 3 और 4 (B) केवल 1 और 5
 (C) केवल 3 और 5 (D) केवल 1, 2 और 3
 (E) अनुत्तरित प्रश्न

- 60 The aggregate index formula, using base period quantities, is called -
 (A) Fisher's Ideal Index (B) Bowley's Index
 (C) Pasche's Index (D) Laspeyre's Index
 (E) Question not attempted

आधार पीरियड मात्राओं का प्रयोग करने वाला पुंज सूचकांक फार्मूला क्या कहलाता है?
 (A) फिशर आदर्श सूचकांक (B) बाउले सूचकांक
 (C) पाशे सूचकांक (D) लेस्पेयर्स सूचकांक
 (E) अनुत्तरित प्रश्न

- 61 There is a high inverse association between the measures; 'overweight' and 'life expectancy'. A correlation coefficient consistent with the above statement is -
 'अधिक वजन' (अतिभार) और 'जीवन प्रत्याशा' में उच्च प्रतिलोम सम्बन्ध है। इस कथन के संदर्भ में सहसंबंध गुणांक क्या होगा?

(A) $r = 0.10$ (B) $r = -0.10$
 (C) $r = -0.85$ (D) $r = 0.85$
 (E) Question not attempted / अनुत्तरित प्रश्न

- 62 The Chairman of the Sixth Finance Commission of Rajasthan is -
 (A) Shri Manik Chand Surana (B) Dr. B. D. Kalla
 (C) Kunwar Pradyuman Singh (D) Dr. Jyoti Kiran Shukla
 (E) Question not attempted

राजस्थान राज्य के छठे वित्त कमीशन के अध्यक्ष कौन हैं?

(A) श्री मानिक चन्द सुराना (B) डा. बी. डी. कल्ला
 (C) कुंवर प्रद्युमनसिंह (D) डा. ज्योति किरण शुक्ला
 (E) अनुत्तरित प्रश्न

- 63 Where was the capital of Rajasthan located earlier than Jaipur?
 (A) Bikaner (B) Kota
 (C) Amer (D) Udaipur
 (E) Question not attempted

जयपुर से पहले राजस्थान की राजधानी कहाँ थी?

(A) बीकानेर (B) कोटा
 (C) आमेर (D) उदयपुर
 (E) अनुत्तरित प्रश्न

- 64 Which of the following is NOT an instant messaging service?
 (A) Yahoo Messenger (B) Facebook Messenger
 (C) Google Chrome (D) Google Hangout
 (E) Question not attempted

निम्न में से कौन सी तात्कालिक संदेश (मैसेज) सेवा नहीं है?

(A) याहू मैसेंजर (B) फेसबुक मैसेंजर
 (C) गूगल क्रोम (D) गूगल हैंगआउट
 (E) अनुत्तरित प्रश्न

65 When $0.11\overline{56}$ is converted into a fraction, the result is :

जब $0.11\overline{56}$ को एक भिन्न में परिवर्तित किया जाता है, तो परिणाम है :

- (A) $\frac{289}{2500}$ (B) $\frac{289}{25}$
(C) $\frac{1156}{9999}$ (D) $\frac{229}{1980}$
(E) Question not attempted / अनुत्तरित प्रश्न

66 Ratwai Folk Songs are sung in which region?

- (A) Mewar (B) Mewati
(C) Ramdi (D) Hadoti
(E) Question not attempted

निम्नलिखित में से कौन से क्षेत्र में रतवाई लोकगीत गाए जाते हैं ?

- (A) मेवाड़ (B) मेवाती
(C) रामदी (D) हाड़ोति
(E) अनुत्तरित प्रश्न

67 Arundhati Chaudhary, a well known player of Rajasthan, is associated with which sport?

- (A) Boxing (B) Hockey
(C) Badminton (D) Shooting
(E) Question not attempted

राजस्थान की प्रसिद्ध खिलाड़ी अरुंधति चौधरी निम्नलिखित में से कौन से खेल से सम्बन्धित है ?

- (A) मुक्केबाजी (B) हॉकी
(C) बैडमिन्टन (D) गोली चलाना (शूटिंग)
(E) अनुत्तरित प्रश्न

68 Stagflation refers to :

- (A) Deflation in periods of stagnant employment
(B) Deflation in periods of high unemployment
(C) High inflation in periods of full employment
(D) High inflation in periods of high unemployment
(E) Question not attempted

स्फीति गतिरोध किससे संदर्भित है ?

- (A) गतिरोधी रोजगार की अवधि में अपस्फीति
(B) उच्च बेरोजगारी की अवधि में अपस्फीति
(C) पूर्ण रोजगार की अवधि में उच्च मुद्रास्फीति
(D) उच्च बेरोजगारी की अवधि में उच्च मुद्रास्फीति
(E) अनुत्तरित प्रश्न

69 Match List I with List II :

List I

- a. Money multiplier
b. Total credit created
c. Bank Rate
d. Central Bank

List II

- I. Money multiplier \times initial deposits
II. Repurchase rate
III. $\frac{1}{\text{Reserve Ratio}}$
IV. Banker's Bank

सूची I के साथ सूची II का मिलान कीजिए :

सूची I

- a. मुद्रा गुणक
b. कुल निर्मित साख
c. बैंक दर
d. सेन्ट्रल बैंक

सूची II

- I. मुद्रा गुणक \times प्रारम्भिक जमाराशि
II. पुनःक्रय दर
III. $\frac{1}{\text{आरक्षित अनुपात}}$
IV. बैंकर का बैंक

Choose the correct answer from the options given below.

नीचे दिए गए विकल्पों में से सही उत्तर का चयन कीजिए :

- (A) a-I, b-II, c-III, d-IV
(B) a-III, b-I, c-II, d-IV
(C) a-I, b-III, c-IV, d-II
(D) a-IV, b-III, c-I, d-II
(E) Question not attempted / अनुत्तरित प्रश्न

70 If $A:B:C = 2:3:4$, then value of $\sqrt{2A^2 + 9B^2 + 2C^2}$ is :

यदि $A:B:C = 2:3:4$ है, तो $\sqrt{2A^2 + 9B^2 + 2C^2}$ का मान होगा :

- (A) $A+2B+C$
(B) $A+B+2C$
(C) $A+B+C$
(D) $2A+B+C$
(E) Question not attempted / अनुत्तरित प्रश्न

71 The number of possible samples of size n from a population of size N is -

N आकार वाली समष्टि में n आकार के संभवित प्रतिदर्शों (सैंपल) की संख्या है :

- (A) n/N
(B) $\frac{N!}{n!(N-n)!}$
(C) $\frac{100N}{n}$
(D) N/n
(E) Question not attempted / अनुत्तरित प्रश्न

72 For the year 2022-23, who was awarded the 'Suryamal Mishran Shikhar Puraskar' by the Rajasthan Language, Literature and Culture Academy?

- (A) Nand Bhardwaj (B) Mangat Badal
(C) Shivraj Chhangani (D) Madhu Acharya 'Ashawadi'
(E) Question not attempted

वर्ष 2022-23 के लिए, राजस्थान भाषा, साहित्य और संस्कृति अकादमी द्वारा किसे 'सूर्यमल मिश्रण शिखर पुरस्कार' से सम्मानित किया गया?

- (A) नंद भारद्वाज (B) मंगत बादल
(C) शिवराज छंगानी (D) मधु आचार्य 'आशावादी'
(E) अनुत्तरित प्रश्न

73 If sum of squares of rank differences in marks of 5 students in Physics and Chemistry is 15, then coefficient of rank correlation is -

यदि 5 विद्यार्थियों के भौतिकी और रसायन विज्ञान विषय में प्राप्तांक के कोटि अंतरों के वर्गों का योग 15 हो, तो कोटि सहसम्बन्ध गुणांक कितना होगा?

- (A) 0.33 (B) 0.75
(C) 0.25 (D) 1.1
(E) Question not attempted / अनुत्तरित प्रश्न

74 The ancient name of Ahad was:

- (A) Bairath (B) Aghatpur
(C) Tamravati (D) Dhulkat
(E) Question not attempted

आहड़ का प्राचीन नाम था:

- (A) बैराठ (B) अघतपुर
(C) ताम्रवती (D) धुलकत
(E) अनुत्तरित प्रश्न

75 Match List I with List II:

- | List I (Industries) | List II (Place) |
|---|----------------------|
| a. State Woollen Mills | I. Bharatpur |
| b. ACC Cement Factory | II. Bikaner |
| c. Rajasthan State Chemical Works | III. Bundi (Lakheri) |
| d. Central India Machinery Manufacturing Company (CIMMCO) | IV. Deedwana |

सूची I के साथ सूची II का मिलान कीजिए:

- | सूची I (उद्योग) | सूची II (स्थान) |
|---|----------------------|
| a. राज्य ऊनी मिल | I. भरतपुर |
| b. ए.सी.सी. (ACC) सीमेंट फैक्ट्री | II. बीकानेर |
| c. राजस्थान राज्य रसायन कारखाना | III. बूंदी (लाखेड़ी) |
| d. सेन्ट्रल इंडिया मशीनरी मैनुफैक्चरिंग कम्पनी (CIMMCO) | IV. डीडवाना |

Choose the correct answer from the options given below:

नीचे दिए गए विकल्पों में से सही उत्तर का चयन कीजिए:

- (A) a-III, b-I, c-IV, d-II (B) a-II, b-IV, c-III, d-I
(C) a-IV, b-II, c-III, d-I (D) a-II, b-III, c-IV, d-I
(E) Question not attempted / अनुत्तरित प्रश्न

76 Most suitable method of collecting data in cases where informants are literate and spread over a vast area is :

- (A) Direct interview
- (B) Published sources
- (C) Schedules sent through Enumerators
- (D) Mailed Questionnaire method
- (E) Question not attempted

जब सूचना देने वाले साक्षर हों और विशाल क्षेत्र में फैले हुए हों, तो आँकड़े एकत्र करने के लिए सबसे उपयुक्त विधि क्या होगी ?

- (A) प्रत्यक्ष साक्षात्कार
- (B) प्रकाशित स्रोत
- (C) गणनाकारों द्वारा भेजी गई सूची विधि
- (D) मेल द्वारा प्रश्नावली विधि
- (E) अनुत्तरित प्रश्न

77 If $x = \frac{1}{\sqrt{3} - \sqrt{2}}$, then value of $2\sqrt{3}\left(x + \frac{1}{x}\right)$ is :

- यदि $x = \frac{1}{\sqrt{3} - \sqrt{2}}$ है तो $2\sqrt{3}\left(x + \frac{1}{x}\right)$ का मान होगा :
- (A) 12
 - (B) 36
 - (C) 24
 - (D) 16
 - (E) Question not attempted / अनुत्तरित प्रश्न

78 "World Student Day" is celebrated on October 15, in the honour of :

- (A) Dr. A. P. J. Abdul Kalam
- (B) Albert Einstein
- (C) Barack Obama
- (D) Dr. C. V. Raman
- (E) Question not attempted

किस व्यक्तित्व के सम्मान में, 15 अक्टूबर को "विश्व छात्र दिवस" के रूप में मनाया जाता है ?

- (A) डॉ. ए. पी. जे. अब्दुल कलाम
- (B) एल्बर्ट आइन्स्टाइन
- (C) बराक ओबामा
- (D) डॉ. सी. वी. रमण
- (E) अनुत्तरित प्रश्न

79 Which city of Rajasthan has been declared as UNESCO Heritage Site in the year 2019?

- (A) Udaipur
- (B) Jaipur
- (C) Jodhpur
- (D) Jaisalmer
- (E) Question not attempted

राजस्थान के कौन से शहर को, वर्ष 2019 में, यूनेस्को का धरोहर स्थल घोषित किया गया है ?

- (A) उदयपुर
- (B) जयपुर
- (C) जोधपुर
- (D) जैसलमेर
- (E) अनुत्तरित प्रश्न

- 80 In Life Table, l_x is -
- (A) Probability that an individual alive at an exact age x , will die during the interval
 (B) Number of deaths in that interval
 (C) Total number of years lived beyond age x
 (D) Number of survivors at an exact age x
 (E) Question not attempted

जीवन सारणी में, l_x होता है -

- (A) सटीक x वर्ष की आयु पर जीवित मनुष्य की, उस अंतराल में मृत्यु होने की संभावना
 (B) उस अंतराल में मृत संख्या
 (C) x वर्ष की आयु के पश्चात् जीवित रहने वाले वर्षों की कुल संख्या
 (D) सटीक x वर्ष की आयु पर जीवितों की संख्या
 (E) अनुत्तरित प्रश्न

- 81 'Ceteris Paribus' clause in the Law of Demand does NOT mean that :

- (A) the price of commodity's substitutes do not change.
 (B) the income of the consumer does not change.
 (C) the price of complementary goods does not change.
 (D) the price of commodity does not change.
 (E) Question not attempted

माँग के नियम में 'सेटेरिस पारिबस' का अर्थ नहीं है कि :

- (A) वस्तु के प्रतिस्थापियों की कीमत नहीं बदलती है।
 (B) उपभोक्ता की आय नहीं बदलती है।
 (C) पूरक वस्तुओं की कीमत नहीं बदलती है।
 (D) वस्तु की कीमत बदलती नहीं है।
 (E) अनुत्तरित प्रश्न

- 82 Mean of 10 observations is 20 and median is 15. If 6 is added to each of the observation, then find mode for new set of observations.

10 अवलोकनों का माध्य 20 और माध्यिका 15 है। यदि प्रत्येक अवलोकन में 6 जोड़ दिया जाए, तो नए अवलोकनों के सेट का बहुलक (मोड) ज्ञात कीजिए।

- (A) 15 (B) 11
 (C) 26 (D) 36
 (E) Question not attempted / अनुत्तरित प्रश्न

- 83 Which protocol is called most reliable?

- (A) UDP (B) POP
 (C) TCP (D) FTP
 (E) Question not attempted

कौन सा प्रोटोकॉल सबसे अधिक विश्वसनीय है ?

- (A) यू.डी.पी. (B) पी.ओ.पी.
 (C) टी.सी.पी. (D) एफ.टी.पी.
 (E) अनुत्तरित प्रश्न

- 84 Where was Meerabai born?
 (A) Chittorgarh (B) Nagaur
 (C) Kurki (D) Merta
 (E) Question not attempted
- मीराबाई का जन्म कहाँ हुआ था?
 (A) चित्तौड़गढ़ (B) नागौर
 (C) कुरकी (D) मेड़ता
 (E) अनुत्तरित प्रश्न
- 85 'Oriental Research Institute' is located in which city of Rajasthan?
 (A) Jaipur (B) Ajmer
 (C) Bikaner (D) Jodhpur
 (E) Question not attempted
- राजस्थान के किस नगर में 'ओरिएण्टल रिसर्च इन्स्टिट्यूट' स्थित है?
 (A) जयपुर (B) अजमेर
 (C) बीकानेर (D) जोधपुर
 (E) अनुत्तरित प्रश्न
- 86 For certain X and Y series, the two lines of regression are :
 $5x - 6y + 90 = 0$ and $15x - 8y - 130 = 0$
 What will be the mean of X series?
 X और Y श्रेणी की दो प्रतिगमन रेखाएँ हैं :
 $5x - 6y + 90 = 0$ और $15x - 8y - 130 = 0$ हैं।
 X श्रेणी का माध्य है:
 (A) 20 (B) 25
 (C) 30 (D) 35
 (E) Question not attempted / अनुत्तरित प्रश्न
- 87 Arrange the following items in a **chronological order** :
 1. Adoption of first Industrial Policy Resolution.
 2. Implementation of New Economic Policy in India.
 3. Establishment of Planning Commission in India.
 4. Formation of National Institution for Transforming India.
 5. Beginning of First Five Year Plan in India.
 निम्नलिखित आइटमों को कालक्रमानुसार व्यवस्थित करें :
 1. प्रथम औद्योगिक नीति प्रस्ताव का अभिग्रहण।
 2. भारत में नई आर्थिक नीति का कार्यान्वयन।
 3. भारत में योजना आयोग की स्थापना।
 4. भारत के रूपान्तरण के लिए राष्ट्रीय संस्थान का गठन।
 5. भारत में प्रथम पंचवर्षीय योजना का प्रारम्भ।
 Choose the correct answer from the options given below :
 नीचे दिए गए विकल्पों में से सही उत्तर का चयन कीजिए :
 (A) 4, 1, 5, 2, 3 (B) 1, 3, 5, 2, 4
 (C) 1, 2, 3, 4, 5 (D) 3, 2, 4, 1, 5
 (E) Question not attempted / अनुत्तरित प्रश्न

92004158 92004158 92004158 92004158 92004158 92004158 92004158 92004158 92004158 92004158

- 88 Which Tiger Reserve, was declared as the country's 52nd Tiger Reserve?
(A) Ranipur Tiger Reserve (B) Guru Ghasidas National Park
(C) Ramgarh Vishdhari Tiger Reserve (D) Ranthambore National Park
(E) Question not attempted

निम्नलिखित में से कौन सा टाईगर रिज़र्व देश का 52वाँ टाईगर रिज़र्व घोषित किया गया?

- (A) रानीपुर टाईगर रिज़र्व (B) गुरु घासीदास राष्ट्रीय उद्यान
(C) रामगढ़ विषधारी टाईगर रिज़र्व (D) रणथम्भौर राष्ट्रीय उद्यान
(E) अनुत्तरित प्रश्न

- 89 Which King of Rajasthan was honoured with the title of 'Vakpati'?

- (A) Pratap Singh (B) Munja
(C) Rao Jodha (D) Abhay Singh
(E) Question not attempted

राजस्थान के किस राजा को 'वाकपति' की उपाधि से सम्मानित किया गया था?

- (A) प्रतापसिंह (B) मुंज
(C) राव जोधा (D) अभयसिंह
(E) अनुत्तरित प्रश्न

- 90 Monopolistic competitor will produce upto that level of output where _____.

1. Marginal Cost (MC) = Marginal Revenue (MR)
2. Marginal Cost < Marginal Revenue
3. MC > MR; after MC = MR
4. MC is decreasing
5. Difference between TC and TR is minimum

Choose the correct answer from the options given below :

- (A) 2 and 4 only (B) 1 and 3 only
(C) 4 and 5 only (D) 1 and 4 only
(E) Question not attempted

एकाधिकारी प्रतियोगी केवल उसी स्तर तक उत्पादन करेगा, जहाँ _____।

1. सीमांत लागत (MC) = सीमांत संप्राप्ति / आय (MR)
2. सीमांत लागत < सीमांत संप्राप्ति / आय
3. MC = MR के बाद MC > MR
4. MC घट रही है
5. TC तथा TR में न्यूनतम अंतर है

नीचे दिए गए विकल्पों में से सही उत्तर का चयन कीजिए :

- (A) केवल 2 और 4 (B) केवल 1 और 3
(C) केवल 4 और 5 (D) केवल 1 और 4
(E) अनुत्तरित प्रश्न

91 If n_1 and n_2 are the sizes and \bar{X}_1, \bar{X}_2 are the respective means of two groups, then the mean \bar{X} of the combined group of size $n_1 + n_2$ is given by?
 यदि दो समूहों के आकार और माध्य क्रमशः n_1 और n_2 और \bar{X}_1, \bar{X}_2 हैं, तो $n_1 + n_2$ आकार वाले संयोजित समूह का माध्य \bar{X} क्या होगा?

- (A) $\bar{X}_1 + \bar{X}_2$ (B) $\frac{\bar{X}_1 + \bar{X}_2}{n_1 + n_2}$
 (C) $\frac{n_1 \bar{X}_1 + n_2 \bar{X}_2}{n_1 + n_2}$ (D) $n_1 n_2 (\bar{X}_1 + \bar{X}_2)$
 (E) Question not attempted / अनुत्तरित प्रश्न

92 Which National Park / Wildlife Sanctuary, is **NOT** paired correctly?

- (A) Sariska Wildlife Sanctuary - Alwar
 (B) Mukundara National Park - Bundi
 (C) Keoladeo National Park - Bharatpur
 (D) Ranthambore National Park - Sawai Madhopur
 (E) Question not attempted

निम्नलिखित राष्ट्रीय उद्यान / वन्य जीव अभयारण्य में से कौन सा युग्म सही सुमेलित नहीं है ?

- (A) सरिस्का वन्य जीव अभयारण्य - अलवर
 (B) मुकुन्दरा राष्ट्रीय उद्यान - बूँदी
 (C) केवलादेव राष्ट्रीय उद्यान - भरतपुर
 (D) रणथम्भौर राष्ट्रीय उद्यान - सवाई माधोपुर
 (E) अनुत्तरित प्रश्न

93 The Chittorgarh fort was constructed by -

- (A) Chitrangad Mori (B) Maharana Kumbha
 (C) Vijay Pal (D) Raja Badan Singh
 (E) Question not attempted

चित्तौड़गढ़ का किला किसने बनवाया ?

- (A) चित्रांगद मोरी (B) महाराणा कुंभा
 (C) विजय पाल (D) राजा बदन सिंह
 (E) अनुत्तरित प्रश्न

94 Who was the first Dhrupad Singer of Rajasthan?

- (A) Veena Sharma (B) Shalini Kumari Tailang
 (C) Madhu Bhatt Tailang (D) Namrata Bhatt
 (E) Question not attempted

राजस्थान का प्रथम ध्रुपद गायक कौन था ?

- (A) वीना शर्मा (B) शालिनी कुमारी तैलंग
 (C) मधु भट्ट तैलंग (D) नम्रता भट्ट
 (E) अनुत्तरित प्रश्न

95 What was the major objective of industrial promotion institutes in Rajasthan?

- (A) To promote new industries
- (B) To help in industrial produce distribution
- (C) To provide finance to industrial units
- (D) To train new entrepreneurs
- (E) Question not attempted

राजस्थान में औद्योगिक प्रोत्साहन संस्थानों का प्रमुख उद्देश्य क्या था ?

- (A) नए उद्योगों को प्रोत्साहित करना
- (B) औद्योगिक उत्पाद के वितरण में सहायता करना
- (C) औद्योगिक इकाइयों को वित्त प्रदान करना
- (D) नए उद्यमियों को प्रशिक्षित करना
- (E) अनुत्तरित प्रश्न

96 According to the 2011 Census, the only Indian State, showing decline in population compared to the 2001 Census is -

- (A) Maharashtra
- (B) Nagaland
- (C) Kerala
- (D) Goa
- (E) Question not attempted

2011 की जनगणना के अनुसार, अकेला भारतीय राज्य जिसमें 2001 की जनगणना की तुलना में जनसंख्या में कमी (गिरावट) पाई गई, वह है -

- (A) महाराष्ट्र
- (B) नागालैंड
- (C) केरल
- (D) गोआ
- (E) अनुत्तरित प्रश्न

97 Three equal sized vessels have $\frac{2}{3}, \frac{1}{3}, \frac{1}{4}$ milk respectively. Remaining portion is filled up with water. Mixture is then poured into a big container. What will be the ratio of milk and water in that container?

तीन बराबर पात्रों में क्रमशः $\frac{2}{3}, \frac{1}{3}$ और $\frac{1}{4}$ हिस्सा दूध से भरा है। बचे हुए भाग में पानी भरा जाता है। सभी

मिश्रणों को फिर एक बड़े पात्र में डाला जाता है। बड़े पात्र में दूध और पानी का अनुपात क्या होगा ?

- (A) 5 : 7
- (B) 7 : 5
- (C) 2 : 5
- (D) 1 : 1
- (E) Question not attempted / अनुत्तरित प्रश्न

98 The algebraic sum of deviations of the given set of observations from their arithmetic mean is :

- (A) Always 1
(B) Always ∞
(C) Always $\frac{1}{10}$
(D) Always zero
(E) Question not attempted

दिए गए अवलोकनों के समांतर माध्य से लिये गये विचलनों का बीजीय योग होता है :

- (A) सदैव 1
(B) सदैव ∞
(C) सदैव $\frac{1}{10}$
(D) सदैव शून्य
(E) अनुत्तरित प्रश्न

99 Which of the following institutions are regulated by Reserve Bank of India as All India Financial Institution?

1. Export Import Bank of India
2. National Housing Bank
3. State Bank of India
4. Small Industries Development Bank of India
5. Central Bank of India

Choose the correct answer from the options given below :

- (A) 3 and 5 only
(B) 1, 2, 3 and 5 only
(C) 1 and 2 only
(D) 1, 2 and 4 only
(E) Question not attempted

निम्न में से, किन संस्थानों का नियमन रिज़र्व बैंक ऑफ इंडिया द्वारा अखिल भारतीय वित्तीय संस्थान की तरह विनयमित किया जाता है ?

1. भारतीय निर्यात आयात बैंक
2. राष्ट्रीय आवास बैंक
3. स्टेट बैंक ऑफ इंडिया
4. भारतीय लघु उद्योग विकास बैंक
5. सेन्ट्रल बैंक ऑफ इंडिया

नीचे दिए गए विकल्पों में से सही उत्तर का चयन कीजिए :

- (A) केवल 3 और 5
(B) केवल 1, 2, 3 और 5
(C) केवल 1 और 2
(D) केवल 1, 2 और 4
(E) अनुत्तरित प्रश्न

100 Which unit of computer performs all sort of calculations?

- (A) CU
(B) RAM
(C) ROM
(D) ALU
(E) Question not attempted

कंप्यूटर का कौन सा यूनिट सभी प्रकार के परिकलन करता है ?

- (A) सी यू
(B) आर ए एम (रैम)
(C) आर ओ एम (रोम)
(D) ए एल यू
(E) अनुत्तरित प्रश्न